



झारखण्ड सरकार

वन एवं पर्यावरण विभाग



कोडरमा

वन्यप्राणी आश्रयणी

वन्यप्राणी प्रमण्डल, हजारीबाग

# KODERMA WILDLIFE SANCTUARY

## At a Glance

अवस्थिति	: 24° 25' N से 24° 38' N अक्षांश 85° 25' E से 85° 40' E देशांतर
वनों का प्रकार	: शुष्क पर्णपाती साल वन (Dry Deciduous Sal Forests)
वैधानिक स्थिति	: वन्यप्राणी आश्रयणी (Wild Life Sanctuary)
क्षेत्रफल	: 150.62 वर्ग किलोमीटर
अधिसूचना का वर्ष	: 1985
जिला	: कोडरमा
महत्वपूर्ण नदी-नाले	: फुटलहिया नाला, रजवा नाला

### आश्रयणी के अन्दर महत्वपूर्ण पर्यटन स्थल :

1. ध्वजाधारी पहाड़
2. सुग्गी प्वाइंट
3. प्रकृति व्याख्या केन्द्र, कोडरमा
4. वाच टावर

**दृश्य मीनारों की संख्या** : 3 (ध्वजाधारी पहाड़, मेघातरी एवं ताराघाटी में अवस्थित हैं)

### पर्यटन सुविधा :

- ◆ कोडरमा एवं मेघातरी में वन विश्राम गृह
- ◆ कोडरमा में सर्किट हाउस

### कैसे पहुँचें :

राँची-पटना उच्च पथ (NH-31) पर बरही से लगभग 35 किलोमीटर की दूरी पर कोडरमा स्थित है ।

### कब यात्रा करें :

अक्टूबर से फरवरी के बीच

### कैसे सम्पर्क करें :

वन प्रमण्डल पदाधिकारी

वन्य प्राणी प्रमण्डल, हजारीबाग

दूरभाष - 06546-223767(का०), 223207(आ०)





## आश्रयणी में पाये जाने वाले महत्वपूर्ण पक्षी Important Birds

हिन्दी नाम	English Name	Scientific Name
टिटहरी	Lapwing	<i>Vanellus indicus</i>
गिद्ध	Vulture	<i>Gyps spp.</i>
क्रो-फिजेंट	Crow-pheasant	<i>Centropus sinensis</i>
बटेर	Quail	<i>Coturnix spp.</i>
उल्लू	Owl	<i>Bubo spp.</i>
कबूतर	Pigeon	<i>Columba spp.</i>
जंगली मुर्गा	Jungle Fowl	<i>Gallus spp.</i>
बाज	Kite	<i>Milvus spp.</i>
चील	Eagle	<i>Spilornis spp.</i>
मोर	Common Peafowl	<i>Pavo cristatus</i>
पाइड किंगफिशर	Pied Kingfisher	<i>Ceryle rudis</i>
बी-इटर	Bee Eater	<i>Merops spp.</i>
हुदहुद	Hoopoe	<i>Upupa epops</i>
तोता	Parakeet	<i>Psittacula spp.</i>
कोयल	Cuckoo	<i>Cuculus spp.</i>
कोयल	Koel	<i>Eudynamys scolopacea</i>
ह्वाइट ब्रेस्टेड किंगफिशर	White Breasted Kingfisher	
तीतर	Partridge	
स्विफ्ट	Swift	
जंगल नाइट जार	Jungle Night Jar	





## आश्रयणी में पाये जाने वाले महत्वपूर्ण पक्षी

### Important Birds

हिन्दी नाम	English Name	Scientific Name
मैना	Myna	<i>Acridotheres spp.</i>
कठखोधवा	WoodPeaker	<i>Picus spp.</i>
ड्रोंगो	Drongo	<i>Dicrurus spp.</i>
मुनिया	Munia	<i>Lonchura spp.</i>
बैब्लर	Babbler	<i>Turdoides spp.</i>
वैगटेल	Wagtail	<i>Motacilla spp.</i>
पाराडाइज फ्लाइकैचर	Paradise Flycatcher	<i>Terpsiphone paradisi</i>
मैग्पाइ रोबिन	Magpie Robin	<i>Copsychus spp.</i>
कौआ	House Crow	<i>Corvus splendens</i>
सन बर्ड	Sunbird	
धनेष	Common Grey Hornbill	<i>Tockus birostris</i>
बुलबुल	Bulbul	<i>Pycnonotus spp.</i>
श्राइक	Shrike	<i>Lanius spp.</i>
फ्लाइकैचर	Flycatcher	<i>Muscicapa spp.</i>
ट्री पाइ	Tree Pie	<i>Dentrocitta vagabunda</i>
गौरैया	House Sparrow	<i>Passer domesticus</i>
कार कौआ	Jungle Crow	<i>Corvus macrorhynchos</i>
ओरियोल	Oriole	<i>Oriolus spp.</i>

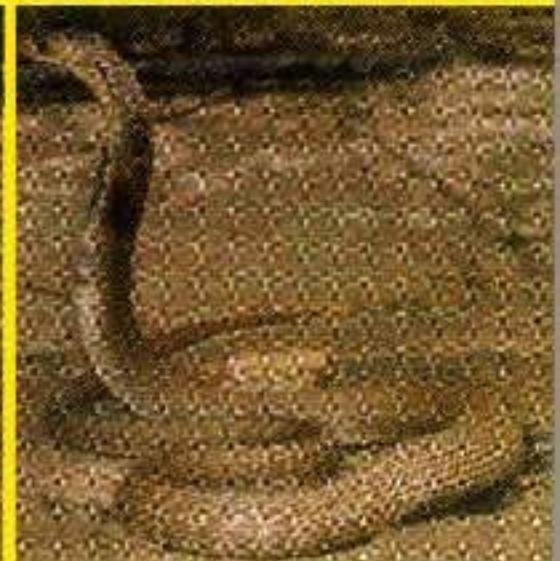
# आश्रयणी में पाये जाने वाले महत्वपूर्ण स्तनधारी Important Mammals

हिन्दी नाम	English Name	Scientific Name
भालू	Bear	<i>Melursus ursinus</i>
साहिल	Porcupine	<i>Hystrix indica</i>
नेवला	Mongoose	<i>Herpestes spp</i>
लकडबग्घा	Hyaena	<i>Hyaena hyaen</i>
खरहा	Hare	<i>Lepus spp.</i>
बन्दर	Rhesus macaque	<i>Macaca mulatta</i>
उदविलाव	Otter	<i>Lutra lutra</i>
लोमड़ी	Fox	<i>Vulpes bengalensis</i>
सियार	Jackal	<i>Canis aureus</i>
बज्रकीट	Pangolin	<i>Manis crassicaudata</i>
सांभर	Sambhar	<i>Cervus unicolor</i>
कोटरा	Barking Deer	<i>Muntiacus muntjak</i>
चीतल	Cheetal	<i>Axis axis</i>
जंगली बिल्ली	Jungle Cat	<i>Felis Chaus Guldenstaedt</i>
तेंदुआ	Leopard	<i>Panthera Pardus</i>
जंगली सूअर	Wild boar	<i>Sus scrofa</i>



# आश्रयणी में पाये जाने वाले महत्वपूर्ण सरीसृप Important Reptiles

हिन्दी नाम	English Name	Scientific Name
गोह	Monitor lizard	<i>Varanus spp.</i>
गेंहुअन	Indian cobra	<i>Naja naja</i>
करैत	Krait	<i>Bungarus spp.</i>
हरहरा	Harhara or Whip snake	<i>Ahaetulla nasutus</i>
अजगर	Ajgar	<i>Python molurus</i>
धामिन	Dhamin or Rat snake	<i>Ptyas mucosus</i>
रसेल वाइपर	Russell's Viper	<i>Vipera russelli</i>



Animal sightings are a matter of chance. This is not a zoological garden. Remember what the old spider taught Robert Bruce.... Your every visit will be a different one. That is nature, ever changing and improving to achieve perfection.

*Drinking liquor and merry-making in the name of entertainment will not be handled lightly. Sanctuary is more than a picnic place. Bio-diversity conservation comes first.*

**Forest Rest House, Koderma.**



# आश्रयणी के अन्दर पर्यटकों के लिए महत्वपूर्ण स्थान Important Tourist places inside the sanctuary

## 1. ध्वजाधारी पहाड़ :

यह पहाड़ आध्यात्मिक दृष्टि से तो महत्वपूर्ण है ही, प्राकृतिक सौन्दर्य का भी अनुपम उदाहरण है। चारों ओर वनों से आच्छादित पहाड़ के



शिखर पर भगवान शिव के मंदिर में प्राचीन शिवलिंग है। पहाड़ की तलहटी में भी कुछ पुराने मंदिर हैं। यह पहाड़ आसपास के अनेक जिलों के लोगों की आस्था का केन्द्र है। पहाड़ की चोटी पर स्थित एक पुराने दृश्य मीनार से आश्रयणी के विहंगम दृश्य का आनन्द उठाया जा सकता है।

## 2. ताराघाटी एवं मेघातरी के दृश्य मीनार :

कोडरमा वन्यप्राणी आश्रयणी के छोटी-बड़ी पहाड़ियों से भरे इलाके में पहाड़ियों की उँचाई पर स्थित ताराघाटी एवं मेघातरी के दृश्य मीनारों से आश्रयणी के विहंगम दृश्य आपके मन को आनन्द एवं उमंग से भर देते हैं और आपको एक स्वप्निल दुनियाँ में ले जाते हैं!

## 3. प्रकृति व्याख्या केन्द्र, कोडरमा :

कोडरमा के पुराने वन विश्रामागार में यह ऐसी जगह विकसित की जा रही है जहाँ पर्यटकों, खासकर बच्चों को, प्रकृति के संबंध में महत्वपूर्ण जानकारी देने की व्यवस्था होगी।

## 4. सुग्गी प्वाइंट :

कोडरमा वन्यप्राणी आश्रयणी के मध्य खनन विकास निगम के पुराने अबरख खदान के समीप स्थित यह स्थान वैसे तो खनन कार्य के लिए ही जाना जाता था, परन्तु इस स्थान



पर वर्तमान में खनन पूर्णतः बन्द है। इस स्थान पर उँचाई पर स्थित एक स्थल से सूर्योदय का दृश्य देखने लायक होता है। इसी कारण इस स्थान का महत्व पर्यटकों के लिए बढ़ रहा है।

# आश्रयणी के आस-पास के महत्वपूर्ण पर्यटन स्थल: Important Tourist places outside the sanctuary

## 1. हजारीबाग

### वन्यप्राणी आश्रयणी :

कोडरमा से लगभग 50 कि. मी. की दूरी पर यह आश्रयणी क्षेत्र पर्यटकों के आकर्षण का केन्द्र है ।



## 2. शक्तिपीठ माता चंचला देवी :

कोडरमा जिला मुख्यालय से लगभग 33 कि. मी. दूर रोमांचित कर देनेवाली शक्तिपीठ माता चंचला देवी की पहाड़ी है, जो श्रद्धालुओं एवं पर्यटकों के आकर्षण का केन्द्र है । कोडरमा-गिरिडीह मुख्य मार्ग पर स्थित कानीकेन्द मोड़ से 8 कि. मी. कच्ची सड़क के चहुओर बीहड़ जंगलों से गुजरते हुए इस पहाड़ी तक पहुँचा जा सकता है ।

## 3. तिलैया डैम :

यह डैम प्राकृतिक सौंदर्य का अनुपम नमूना है । कोडरमा जिला मुख्यालय से लगभग 25 कि. मी. दूर दक्षिण की ओर बराकर नदी पर यह डैम स्थित है । यहाँ प्रकृति के अनुपम सौन्दर्य को निहारने और मौन भाषा में उसके स्पंदन को सुनने को काफी संख्या में पर्यटक आते हैं ।



## OUTLINE MAP OF KODERMA WILDLIFE SANCTUARY



# आश्रयणी भ्रमण के दस स्वर्णिम नियम

## Ten Golden Rules

1. आश्रयणी पशुओं का घर है और आप हैं मेहमान। अतः आश्रयणी क्षेत्रों में भ्रमण के समय यह सुनिश्चित करें कि वन विभाग का कोई कर्मचारी अथवा वन विभाग द्वारा पंजीकृत कोई गाइड आपके साथ हो।
2. आश्रयणी में भ्रमण के दौरान अपने वाहन में ही रहें और कदापि सड़क न छोड़ें।
3. नेचर ट्रेल पर गाइड के साथ चलने के अतिरिक्त पैदल कहीं भी आश्रयणी क्षेत्र में घूमना-फिरना वर्जित है, यह खतरनाक भी है।
4. जंगल की अपनी नैसर्गिक ध्वनि होती है। जब आप जंगल का आनन्द लेने आये हैं तो किसी अन्य कृत्रिम आवाज की क्या आवश्यकता है? प्रकृति की उन ध्वनियों का आनन्द लीजिए जो सीधा आपके मन-मस्तिष्क में उतर कर आपको चमत्कृत करती हैं। ऐसे में अपने साथ ट्रांजिस्टर या कैसेट प्लेयर लाने की आवश्यकता ही क्या?
5. फोटोग्राफी के लिए फ्लैश का उपयोग न करें। अचानक होने वाला प्रकाश वन्य पशुओं को आतंकित करता है।
6. आश्रयणी क्षेत्रों में धूम्रपान वर्जित है। जंगल में आग शीघ्र ही फैलती है। विशेष रूप से बसंत और गर्मी के महीनों में। आपकी जरा-सी लापरवाही या नादानी जंगल के एक वृहत् क्षेत्र को जला सकती है।
7. आश्रयणी क्षेत्र में कूड़ा इधर-उधर न फेंकें। जगह-जगह कूड़ेदान रखे हैं। उनका उपयोग करें।
8. आश्रयणी के रास्तों पर पहला अधिकार वन्य-पशुओं का है। यदि कहीं आपको कोई वन्य-पशु सड़क पार करता हुआ मिलता है, तो अपना वाहन रोक लें। इससे आप वन्य-जीवों का अच्छा अवलोकन भी कर पायेंगे और वन्य जीवन के इस अच्छे नियम के पालन का संतोष भी अनुभव करेंगे।
9. आश्रयणी क्षेत्र में गुजरते हुए वाहन के हार्न जोर-जोर से न बजायें। इसी प्रकार जोर-जोर से बातें करते हुए चलने से भी परहेज करें। ऐसा करने से जानवरों के अवलोकन की संभावना बड़ेगी।
10. वन्य पशु अपना भोजन स्वयं तलाश लेते हैं। अतः आश्रयणी के अन्दर आप कृपया किसी भी वन्य पशु को अपना किसी प्रकार का भोजन, फल आदि न दें।

